

БИБЛИОТЕКИ • ГОСТИНЫЕ • СПАЛЬНИ • МЯГКАЯ МЕБЕЛЬ • ПРИХОЖИЕ • СВЕТИЛЬНИКИ • АКСЕССУАРЫ • ПОДАРКИ



Fabian Smith
МЕБЕЛЬ И ПРЕДМЕТЫ ИНТЕРЬЕРА



«Фабиан Смит» - совместный бренд группы компаний, работающих на мебельном рынке с 1994 года. В изысканных интерьерных салонах представлены лучшие изделия ведущих брендов Англии, США, Франции, Италии, Финляндии, Голландии, Кореи, Индии и Юго-Восточной Азии. Большая часть мебели выполнена по эскизам мастеров XVII–XIX вв. При формировании коллекций отдается предпочтение изделиям из натуральных материалов: массива ценных пород дерева, кожи, натурального шелка, льна и хлопка. Фурнитура и декоративные элементы мебели из бронзы, инкрустация, маркетри и золотое тиснение украшают изделия, придавая им изысканный и завершенный вид. Роскошные интерьеры салонов дополняют коллекции стильных аксессуаров, среди которых картины и гравюры из Италии, часы, разнообразные светильники, бронза, фарфор, хрусталь.

За годы динамичного развития компания «Фабиан Смит» открыла более 20 собственных салонов в Хельсинки, Москве, Санкт-Петербурге, Краснодаре и Нижнем Новгороде. Мебель под этим брендом можно также найти в дилерских салонах более чем в 20 городах России. «Фабиан Смит» в Хельсинки предоставляет возможность поставки мебели в любую точку Европы. Клиентов порадуют конкурентоспособные беспощинные цены. Компания «Фабиан Смит» является официальным представителем ряда европейских и американских фабрик.



*«Лишь окружив себя
достойными вещами,
Вы окружаете себя
достойной жизнью»
Конфуций*



Theodore
Alexander
стр. 4



Библиотеки
стр. 12



Гостиные
Спальни
Прихожие
стр. 38



Мягкая
мебель
стр. 68



Колониальный
стиль
стр. 98



Аксессуары
стр. 112



Американский бренд THEODORE ALEXANDER известен исключительным вниманием к особенностям дизайна и всем его мельчайшим элементам. Дизайнеры THEODORE ALEXANDER с большим мастерством украшают предметы мебели фигурками животных и декоративными элементами, благодаря чему каждый из них становится «изюминкой» интерьера.

При изготовлении мебели используются ценные древесные породы: амбурана цеаренсис, имбуйя, тюльпановое дерево, отличающиеся высокой прочностью и декоративной структурой. Вдохновляясь работами лучших дизайнеров XVIII века, THEODORE ALEXANDER создал уникальную коллекцию произведений ручной работы. Классическая элегантность и изысканная утонченность ушедших веков воссозданы сегодня по бережно сохраненным технологиям, оставленным нам в наследие лучшими мастерами.



Комод
«Итальянская фантазия»
арт. 6033-046 /107x42x105/



Торшер «Винтовая лестница»
арт. 2100-022 /53x53x168/



Стул «Старая Англия»
арт. 4200-135 /65x58x95/



Столик «Независимость»
арт. RE52001 /91x91x76/



Рабочий стол «Герцог Гамильтон»
арт. 7105-205 /173x102x77/



Кресло «Норткот»
арт. 4100-522DC /61x68x97/



Секретер «Королева Анна»
арт. 6505-022 /112x64x236/



Книжный шкаф «Дворянское гнездо»
арт. 6305-064.Z02 /252x54x244/



Настольная лампа «Дебаты»
арт. 2021-637.Z02 /61x41x97/



Статуэтка «Король на отдыхе»
арт. 1023-124 /17x29x28/



Банкетка «Стороны света»
арт. 4421-0211S /74x74x51/



Буфет «Императрица»
арт. 6105-231 /81x43x90/



Столик «Бирюза и шоколад»
арт. 5005-530 /66x66x69/



Банкетка «Весенний вальс»
арт. 4500-039 /131x50x90/



ALTHORP[®]

LIVING HISTORY[™]



Коллекция Althorp Living History (Алторп: живая история) отражает величие исторического поместья Алторп, резиденции графа Спенсера, и представляет 500 лет истории в великолепных образцах мебельного искусства. Среди известных представителей семьи Спенсеров были такие исторические фигуры, как Уинстон Спенсер Черчилль и Джордж Вашингтон. В поместье Алторп провела свои детские годы принцесса Диана. Все предметы коллекции представляют собой копии оригинальной мебели из замка Алторп, построенного в начале XVI века, либо созданы под влиянием их стиля и дизайна. При изготовлении мебели используются ценные древесные породы: ореховое дерево, красное дерево, палисандр. Для отделки мебели используется высококачественная литая медная фурнитура ручной работы.

10

Theodore Alexander



Бюро «Парадная лестница»
арт. AL71027HN.Z02 /116x116x112/



Настольная лампа «Георг III»
арт. AL20068 /41x41x98/



Стул с гербом Спенсеров
арт. AL40023 /52x53x102/



Бар-витрина «Алторп»
арт. AL61010 /117x61x178/



Комод с мозаикой «Королева Елизавета»
арт. AL60019 /126x72x83/



Стол «Восьмигранник»
арт. AL55005 /142x142x78/



Банкетка с гербом Спенсеров
арт. AL44001 /60x39x50/



Зеркало с гербом Спенсеров
арт. AL31022 /79x11x137/

Консоль «Мушкетеры»
арт. AL53019 /91x41x102/



Fabian Smith
МЕБЕЛЬ И ПРЕДМЕТЫ ИНТЕРЬЕРА



БИБЛИОТЕКИ

«Старая Англия»



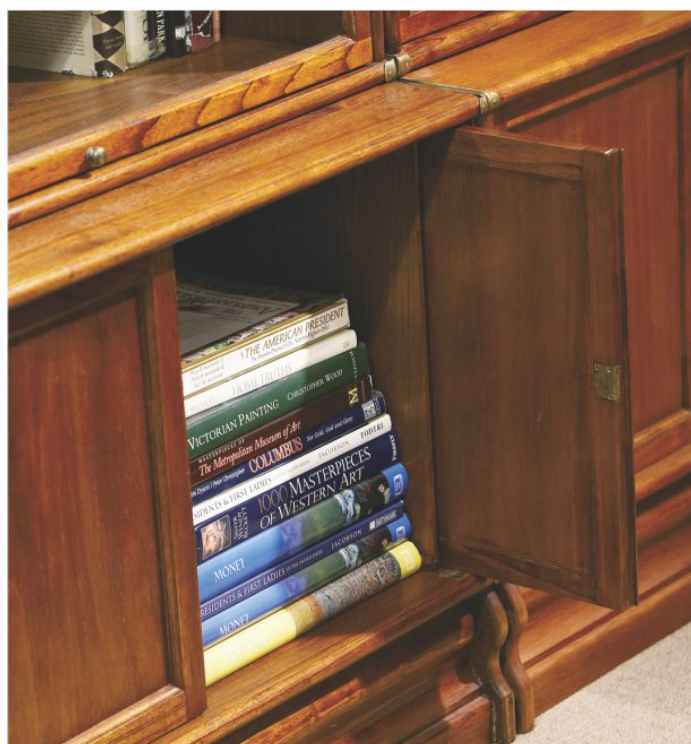
**«Находиться в хорошей библиотеке уже наслаждение,
собирать ее своими руками – счастье»**
Н.М.Карамзин

Сегодня во многих домах России возрождаются традиции частной библиотеки. Ведь правильно и тщательно подобранная библиотека – это всегда материальная и интеллектуальная ценность. Со временем она, как и любое произведение искусства, становится все дороже.

Компания «Фабриан Смит» предлагает линию кабинетной мебели Globe Wernicke, история которой началась в Америке в 1882 году с выпуска элегантных и практичных книжных полок из массива ценных пород дерева. В 1984 г. голландская антикварная компания восстановила производство мебели для кабинетов по подлинным историческим образцам.

Кабинетная линия Globe Wernicke насчитывает более 200 предметов мебели. В производстве мебели используется красное дерево, которое проходит многократную ручную полировку воском и имеет эффекты, которые выглядят как настоящая патина времени. Древесина красного дерева твердая, прочная, имеет выразительную структуру, устойчива к внешним воздействиям и имеет слабый запах фиалки. Тонировка имеет несколько оттенков.

«Фабриан Смит» обладает эксклюзивным правом продаж мебели Globe Wernicke на территории России.





- Продуманная конструкция дверей, их идеальная подгонка, наличие специальных пылезащитных панелей защищают книги и коллекции от пыли.
- Проверенная годами система крепления обеспечивает надежную конструкцию, возможность неоднократной сборки и разборки.
- Фурнитура и декоративные элементы из патинированной бронзы украшают коллекцию и придают ей завершенный вид.



Крышка 40 /86x36x8/
Крышка 31 /86x31x8/



Секция 31 соединение
с секцией 40 /86x29x31/



Секция 40 /86x35x40/
Секция 31 /86x29x31/



Секция 44
с 3-мя ящиками /86x35x44/



Секция 50
с выдвигаемым ящиком /86x47x68/



Цоколь для секции 40 и 31 с выдвигаемым ящиком /86x36x18/ и /86x31x18/



Крышка угловая 40 /65x36x8/
Крышка угловая 31 /59x31x8/



Секция 40 угловая /65x35x40/
Секция 31 угловая /59x29x31/



Цоколь угловой 40 /65x36x18/
Цоколь угловой 31 /59x31x18/



Крышка 40 /43x36x8/
Крышка 31 /43x31x8/



Секция 31 соединение
с секцией 40 /43x35x31/



Секция 50 с выдвигаемым ящиком
/43x47x68/



Цоколь для секции 40 и 31 с выдвигаемым ящиком /43x36x18/ и /43x31x18/



Секция внешняя угловая для любых размеров полок

Популярный американский актер и музыкант Billy Ray Cyrus является преданным поклонником кабинетной мебели Globe Wernicke. Однажды Billy Ray познакомился с основателями компании, и судьба сложилась так, что они крепко подружились. В знак дружбы Billy даже поставил свой автограф на дверце шкафа, названной друзьями в его честь – гардероб Billy Ray. Текст и музыку для своих легких песен о природе и беззаботности Billy привык писать в своем рабочем кабинете, окружив себя мебелью из натурального дерева в классическом стиле.









Стол для совещаний

арт. 32183 /237x120x77/

Файловый комод

арт. 31910 /59x59x136/



Комод для бумаг и DVD

арт. 32201 /120x39x81/



Вращающаяся этажерка для книг
арт. 12537 /49x49x80/



Кабинетный стул
арт. 31912 /64x53x82/



Стол для кабинета в стиле Георгианской эпохи арт. 31901 /160x80x80/
Бронзовые ручки, золотое тиснение высококачественной кожи украшают стол и придают ему респектабельность.



STUDIO GLOBE WERNICKE

В XVIII веке французские аристократки любили уединяться в так называемые дамские кабинеты, где они одевались, прихорашивались, ожидали личного визита, читали и писали письма. Для таких комнат был характерен пышный декор, роскошные туалетные столики и мебель в стиле рококо.

В домах русской аристократии дамские кабинеты начали появляться в начале XIX века и представляли собой настоящий офис хозяйки, куда шли за приказами и деньгами, с отчетами и дневным меню.

Домашний кабинет современной женщины мало чем отличается от мужского, за исключением того, что дамы, как и несколько веков назад, предпочитают светлые тона в интерьере и наличие различных декоративных элементов.



jans'en
 furniture



Письменный стол
 арт. 33131 /110x64x76/



Газетница «Ли́ра»
 арт. 12593 /53x40x55/



Стул арт. 33183 /52x47x104/
Столик для лампы арт. 12171 /51x51x74/



Библиотечное кресло с высокой спинкой. Боковые «крылышки» на уровне головы в XVIII веке предназначались для защиты сидящего от сквозняков. В наше время этот элемент декора служит для красоты и удобства.



Секретер «Принц Вильямс»
арт. 31865 /105x64x232/



Кабинетное кресло
арт. 31362 /71x64x115/



Стеллаж для книг
арт. 33343 /160x35x81/



Дамский письменный стол «Роберт»
арт. 31851 /119x66x78/

Кресло «Наполи»
арт. 33097 /65x71x102/



Дамский письменный стол начала XVIII века. Подобные столы сравнительно небольшого размера (менее 1,2 метра в длину), разработанные Томасом Чиппендейлом-младшим, первоначально предназначались для письма или выступали в роли туалетного столика со свободно стоящим зеркалом.



Стул-трансформер
арт. 12192 /61x59x88/





Геридоны, небольшие круглые столики, служившие подставкой для канделябров, являются примером сдержанного строгого стиля, царившего во Франции в 1790-х годах, первом послереволюционном десятилетии.



Столик для лампы «Ли́ра»

арт. 12582 /60x48x70/

Кресла «Домашний очаг», украшенные сквозной ажурной резьбой, как правило, встречались в парном варианте, они размещались в центре гостиной в уютном, освещенном месте и предназначались для частных бесед. Прекрасный образец интерпретации французского рококо.



Кресло «Домашний очаг»

арт. 31367 /66x61x110/



Бюро

арт. 31859 /76x43x110/

Аналог бюро Джона Таунсенда в стиле Чиппендейл, одного из наиболее прогрессивных столяров XVIII века из Ньюпорта, имеет наклонную фасадную поверхность, которая, открываясь, обнаруживает много ящиков для письменных принадлежностей и потайные ячейки.

Кресло «Наполеон» эпохи Регентства с глухими подлокотниками, квадратным сиденьем и резными ножками. На создание этого шедевра Эдвина Льюитененса вдохновил вид императора, отдыхающего в кресле.



Кресло «Наполеон»

арт. 33022 /77x65x90/



Письменный стол «Георг III»

арт. 33295 /109x53x79/

Во время эпохи Регентства или Ампира были популярны столы на тонких конусообразных ножках, моду на которые ввел Томас Шератон.



Софа «Антуанетта»

арт. 31456 /125x74x93/

Набор столиков в стиле Чиппендейл с резными ножками является прекрасным сочетанием функциональности и экономии пространства.



Набор столиков

арт. 11345 /49x55x63/



Книжный шкаф «Империя»

арт. 10575 /103x32x186/

История библиотеки из коллекции «Скандинавия» начинается с конца XIX века, когда Бароном Фридрихом Леопольдом Гизингером был основан мебельный завод на юге Финляндии. В начале XX века завод начал выпуск мебели в югенд-стиле, главным наименованием которого стали застекленные книжные полки из массива северной березы, дуба и красного дерева. Элегантные и практичные, они быстро завоевали популярность у книголюбов Европы благодаря своей надежности и лаконичному дизайну. В 1991 году было восстановлено производство книжных полок из экологически чистой северной березы по старинным чертежам со строгим соблюдением традиционных технологий.

«Скандинавия»





Крышка 40 /86,6x41,0x8,4/
Крышка 31 /86,6x31,0x8,4/



Секция с деревянным фасадом
/86,6x38,6x31,3/36,3/47,2/
/86,6x29,3x31,3/36,3/47,2/



Секция со стеклянным фасадом
/86,6x38,6x31,3/36,3/47,2/
/86,6x29,3x31,3/36,3/47,2/



Секция 47 с тремя выдвижными ящиками
/86,6x38,6x47,2/



Цоколь с ящиком / без ящика
/86,6x41,0x17,5/
/86,6x31,5x 17,5/



Крышка 40 угловая /42,6x42,6x8,4/
Крышка 31 угловая /42,6x42,6x8,4/



Секция 12 угловая с ящиком
/42,6x42,6x12,0/



Секция 36 угловая /42,6x42,6x36,3/
Секция 31 угловая /42,6x42,6x31,3/



Секция 47 угловая с цоколем
/42,6x42,6x64,8/



Крышка 40 угловая внешняя /41,0x41,0x8,4/
Крышка 31 угловая внешняя /31,0x31,0x8,4/



Секция угловая внешняя
/30,0x30,0x36,3/
/30,0x30,0x31,3/



Цоколь 40 угловой внешний /41,0x41,0x17,5/
Цоколь 31 угловой внешний /31,0x31,0x17,5/



Стеллаж с секретером, ящиком и полками



Секция 47 с руло
/86,6x 38,6x47,2/



Секция 47 с распашными деревянными/стеклянными дверцами
/86,6x38,6x47,2/



Предлагается 14 вариантов цветов: 3 основных (темный орех, светлый орех, каштан) и дополнительные (натуральная береза, дуб, wood wash, белоснежный, слоновая кость, эмаль синяя, эмаль зеленая, эмаль серая, махагон, мокко, черный).

При изготовлении по индивидуальному заказу длина секций может быть уменьшена (шаг 1 см).



Этажерка «Роли»
/51x51x70/



Этажерка «Ротари»
/60x60x156/

Книжные полки хорошо дополняют письменные столы «Бостон» и «Руло», кресла, этажерки «Роли» и «Ротари», угловые секции.

Кабинетная серия насчитывает более 150 предметов мебели, является лидером продаж в Финляндии и пользуется большим спросом в 11 странах Европы, в США, в Японии и в России.

Высокая этажерка, вращающаяся вокруг своей оси, экономит пространство комнаты, вмещая в себя 8 метров книжных полок.



Стол письменный «Бостон» с бюро / без бюро
/140x80x104(77)/



Финны называют свою мебель «кабинет, растущий вместе с сыном». Растет с годами Ваша книжная коллекция, добавляются полки, увеличивается Ваш кабинет.

Домашняя библиотека коллекции «Скандинавия» – это Ваше прошлое, бережно хранящееся между строк детских сказок, увлекательных романов Жюль Верна, библии в старинном кожаном переплете, подаренной бабушкой. И, согласитесь, это, наверное, лучшее из того, что мы оставляем в наследство детям.







Стул с анатомическим рельефом
/44x49x94/



Кресло с анатомическим рельефом
/59x55x100/



Кресло с анатомическим рельефом
/59x55x100/



Стол письменный «Руло» с бюро/без бюро

/140x76x107(77)/

Предлагается в двух вариантах: с выдвижной панелью для клавиатуры или выдвижным ящиком.

Двухтумбовый классический письменный стол «Руло» с бюро, закрывающимся роликовой шторкой-жалюзи и выдвигающимися панелями, позволяющими значительно увеличить площадь рабочей поверхности, является практичным решением рабочего места.



Стол кофейный «Роллимакс»

/100x50x50/, /120x60x50/



Стол журнальный прямоугольный

/120x70x67/



Обеденный стол

/120(175)x120x73/




Сундук

/130x38x44,5/





Традиционные навыки столярных работ и современные технологии объединились при изготовлении мебели Villinki. Модульные стеклянные витрины с раздвижными дверьми-купе могут быть различной конфигурации по Вашему желанию. Модули буфета могут быть использованы как подставка для телевизора или столик с полкой.



ГОСТИНЫЕ
СПАЛЬНИ
ПРИХОЖИЕ

Витрина

арт. 31837 /219x48x240/

Коллекция Jans²en Furniture насчитывает более 900 предметов реплик антикварной мебели. Это не только красивая, но и максимально комфортная мебель для людей, ценящих классику и уют. Такие вещи с любовью собираются не одним поколением семьи и несут положительную энергетику, которая дает обитателям дома чувство тепла и надежности.

Отличительная особенность почти каждого предмета этой коллекции - наличие конструктивной «изюминки», позволяющей расширить функциональность мебели – секретные ящики, встроенные бары в тумбах столов и многое другое. В производстве мебели используется красное дерево, которое проходит многократную ручную полировку воском и имеет эффекты старения: дырочки от шашеля, маленькие царапины и трещинки, которые выглядят как настоящая патина времени. Для отделки мебели используется бронзовая фурнитура ручной работы.



Кресло

арт. 33384 /85x76x98/



Консоль

арт. 33386 /185x50x93/



jans'en
furniture



Шкаф-витрина «Серпантин»

арт. 31836 /143x45x214/



Витрина

арт. 33516 /148x38x214/



Банкетка

арт. 33224 /80x59x48/

В связи с возросшим в позднегегорианский период интересом к книгам и повышением грамотности многие платяные шкафы были переделаны в книжные. Подобный книжный шкаф-витрина в стиле ампир с «пламенеющими» фасадами из прикорневого шпона представлен в коллекции Jans'en Furniture. Мотив круга на панели в нижней части шкафа – характерная черта многих предметов мебели, выполненных в конце XVIII века.



Горка
арт. 11552 /76x41x177/

Горка в стиле рококо, разработанная мастером Чиппендейлом, украшена приставной полочкой-зеркалом, резными накладками на дверцах и плавно изогнутыми ножками.

Появление горки-витрины с прозрачными дверцами в XVII веке позволило показать любимые реликвии и ценные коллекции, не вынимая их из шкафа, что ранее было невозможно.



Шкаф
арт. 33039 /111x60x182/



Стул
арт. 11423
/42x38x88/



jansen
furniture



Комод «Диана»

арт. 31816 /69x42x76/

Комод с тремя ящиками в стиле Чиппендейл может также использоваться как ночной столик. Влияние стиля очевидно в деталях резьбы, в симметрии и в отсутствии прямых линий.

Буфет - это слово французы позаимствовали из средневековой латыни, где «bufetum» означало «щегольской стол». За распашными дверцами этого предмета мебели хранили кухонную утварь и текстиль, а в ящиках - столовые приборы. Французы и англичане, любившие щегольнуть перед гостями собственной состоятельностью, ставили сверху стеклянную витрину и старательно расставляли на полках посуду - одну из главных составляющих материального достатка.



Прикроватная тумбочка

арт. 11349 /37x30x74/



Буфет

арт. 31703 /177x64x100/



Витрина
арт. 33283 /79x42x207/



Ламповый столик
арт. 33119 /50x50x76/

Консоль «Луи XV»
арт. 11399 /48x26x65/



Консоль «Луи XV» - это воплощение гармонии формы и декора французского рококо, для которого характерной особенностью являлись плавность линий и изысканность отделки.



Витрина
арт. 33266 /115x45x205/







Винный столик
арт. 31535 /61x61x71/



Стул
арт. 33662 /53x58x89/



Столик
арт. 33667 /118x71x46/



Стул «Камея»
арт. 11414 /61x61x95/

Один из вариантов подсобного столика эпохи Регентства с латунными колесиками, имеет ажурную галерею, позволяющую чашечке кофе остаться на месте во время передвижения.



Кофейный столик
арт. 11940 /42x33x74/



Столик

арт. 33193 /77x77x72/

Элегантный и практичный круглый столик с двумя ящиками. Столешница покрыта шпоном капа, ножки украшены бронзовыми элементами и изысканным резным узором.



Столик

арт. 12171 /51x51x74/



Банкетка

арт. 31417 /69x45x46/



Кофейный столик «Ли́ра»

арт. 31513 /84x56x50/



jansen
furniture



Обеденный стол

арт. 31258 /189(289)x115x77/

Обеденный стол в стиле Георга III с фигурно переплетенной спинкой, мягким сиденьем, на изогнутых передних ножках. Подобные стулья можно встретить во Дворце Холирудхауз в Эдинбурге.



Стул

арт. 11971 /70x66x101/

Подобные столики в конце XVII века изготавливались специально для дамского будуара. На его безупречно гладкой поверхности удобно написать любовную записку или вести домашние счета.



Стул

арт. 33183 /52x47x104/



Столик

арт. 11422 /78x44x87/

Стул

арт. 11423 /42x38x88/



История Англии XVIII-XIX веков неразрывно связана с образованием мужских клубов, для которых была придумана мебель с элементами тем охоты, военных баталий и путешествий. Это нашло свое отражение в столике с мраморной столешницей, поддерживаемой четырьмя посеребренными головами коней на тонких изогнутых ножках.

Столик «Троянский конь»

арт. 31529 /71x71x81/



Витрина

арт. 11420 /66x34x166/



Консоль

арт. 11432 /106x39x89/





Формы мебели в стиле Луи XV обладали абсолютной симметрией основного объема и асимметрией декоративных деталей, что видно на примере рокайльного узора этого зеркала.



Зеркало «Луи XV»
арт. 33216 /146x6x125/



Комод «Луи XV»
арт. 33215 /158x58x95/

Вместительный комод в стиле французского королевского двора за счет своих капризно изогнутых ножек выглядит изящно и невесомо.



Столик
арт. 11944 /65x65x70/



Столик
арт. 11422 /78x44x87/

Стул
арт. 11243 /42x38x88/



Французская двуспальная кровать с высоким изголовьем и низким изножьем в конце XVII века пришла на смену кровати с балдахином.

Кровать «Луи XV»

арт. 33167 /183x219x154/, /192x219x154/,
/212x219x154/
размер спального места: /150x200/,
/180x200/, /200x200/
матрас не входит в стоимость кровати



Прикроватная тумба

арт. 33187 /49x49x78/



Комод «Томас Чиппендейл»

арт. 31762 /110x57x90/

Наиболее изысканные платяные комоды Томаса Чиппендейла имели преимущественно волнообразную форму, углы срезались и покрывались рокайльной, китайской или готической резьбой. Верхняя часть могла служить в качестве письменного или туалетного столика.



jansen
furniture



Вешалка

арт. 12621 /35x52x192/



Подставка для зонтов

арт. 33194 /32x32x78/



Банкетка

арт. 31415 /85x44x68/

Консоли «Бискай»

арт. 11261 /34x12x41/

Парные консоли с резьбой, напоминающей брызги разбивающихся волн Бискайского залива о скалистые берега Франции.



Элегантная подставка на высоких изогнутых ножках может быть использована как кашпо для комнатных растений или как чаша для охлаждения вина. Основание бронзовой чаши декорировано сосновой шишкой, которая являлась символом плодородия во многих древних культурах.



Кашпо

арт. 31931 /36x36x119/



Напольное зеркало в стиле ампир, украшенное фронтоном, выполненным в виде разорванной арки и с резным гербом. Зеркальная пластина с фасетным краем была характерна для конца XVIII – начала XIX веков.



Зеркало «Диана»
арт. 31820 /97x61x239/

Вешалка

арт. 16080 /52x48x126/



Банкетка «Гриффин»
арт. 11385 /77x42x60/

Для предметов мебели в стиле регентства были характерны X-образные опоры и животные мотивы, зачастую походившие на египетских львов, сфинксов, птиц, мифических гарпий и грифонов.



Консоль
арт. 11230 /90x37x82/



Вешалка
арт. 11268 /49x55x191/

«Гламур»

Витрина «Курио»

арт. 3016-331 / 170x58,5x235,8/





Витрина угловая

арт. 3010-333 /91,6x50,3x214/



Витрина

арт. 3017-331 /133,2x47,1x210/



Кровать

арт. 3017-111 /195x215x180/, размер спального места: /180x200/

матрас не входит в стоимость кровати

« РИЧМОНД »



Витрина арт. 143242+143243 /173x50x228/

Стол обеденный раздвижной арт. 143221BS+143221TP /194(285)x117x76/

Стул арт. 143202 /60x60x112/



Бар

арт. 143252 /170x61x96/



Комод

арт. 143131 /188x53x95/



Кресло

арт. 143207 /71x61x112/



Кофейный столик

арт. 143300 /133x80x49/



Кровать /209x226x185/

арт. 143156 размер спального места: /195x205/

« РИЧМОНД »



Ламповый столик

арт. 176303 /68x68x63/

Зеркало

арт. 176120 /112x6x107/



Комод

арт. 176131 /173x51x98/



Витрина

арт. 176241 /122x51x211/



Коктейльный столик

арт. 176302 /102x102x48/



Стул с деревянной спинкой

арт. 176204 /55x63x100/



Стол обеденный раздвижной

арт. 176225-2608TP + 176225-2617BS / 150(195)x150x76/



Витрина

арт. 1984 /83x44x200/

«АВИНЬОН»

Мебель коллекции «Авиньон» выполнена в стиле Людовика XIV из ценных пород красного дерева и тика. При дворе Людовика Великого тон задавали фаворитки короля - великосветские жеманницы. Беззаботная, как непрерывный маскарад, жизнь светских салонов требовала новой мебели – светлой, легкой, изящной - поэтому стиль короля-солнце можно назвать женственным. Обстановка Людовика XIV прелестна, элегантна и как нельзя лучше подходит для создания приватной атмосферы.

В коллекции «Авиньон» представлен богатый ассортимент современных реплик мебели эпохи короля-солнце: туалетные столики, за которыми манерные красавицы приклеивали себе мушки; комоды с множеством выдвижных ящичков, таящих романтику любовных писем; резные витрины, манящие блеском дворцового фарфора. Изящный резной декор, плавные, мягкие формы, искусственно состаренные поверхности, имитирующие сколы и потертости, пастельные тона, словно высветленные солнцем краски – все эти легкие штрихи создают утонченную эстетику коллекции мебели «Авиньон».



Туалетный столик с зеркалом
арт. 1584 /120x57x173/



Кровать
арт. 2151 /190x215x150/
размер спального места /160x200/
матрас не входит в стоимость кровати

Комод
арт. 1436 /88x49x74/

«Амадеус»



Тумбочка

арт. AD-630B /68x42x68/



Кресло

арт. XV-721-1-1050B /62x60x108/



Витрина двустворчатая

арт. AD-751-2 /108x45x190/



Кровать

арт. AD-880B

/143x207x125/, размер спального места /180x200/

/203x224x146/, размер спального места /120x190/

матрас не входит в стоимость кровати

Тумбочка

арт. YZ-850 /58x39x66/



Зеркало

арт. AD-802 /97x9x106/

Комод

арт. AD-852 /126x50x94/

«Амадеус»



Кресло
арт. LV-720С-1 /61х66х113/



Сервировочный столик
арт. JE-760 /79х40х77/



Банкетка с выдвижными ящиками
арт. RH-820 /130х50х47/



Кресло

арт. JE-720-1
/60x53x91/



Стол обеденный раздвижной

арт. JE-710
/160(200)x110x77/



Кофейный столик

арт. JE-633 /60x60x58/



Кресло

арт. XV-521-C /69x88x136/



Зеркало

арт. JE-802 /85x5x95/

Комод

арт. JE-852 /110x45x102/

МЯГКАЯ МЕБЕЛЬ

Диван «Элгар» /252x114x76/, /209x114x76/. Пуф /141x75x40/. Обивка: ткань. Наполнитель: пружины, пух

Компания «Фабиан Смит» предлагает коллекции мягкой мебели в английском стиле: Tetrads, Contrast Upholstery, Duchess, Harris Tweed, Parker Knoll, Duresta, «Классика» и др., а также кожаную мебель для кабинетов «Честерфилд». Все эти коллекции отличают высокий стиль, безупречное качество и особый шик. При изготовлении ряда моделей используется кожа выделки Королевского кожевенного завода, а также удивительные гобеленовые ткани со старинными этническими мотивами. Завершает картину россыпь коллекционных пуховых подушек с чехлами из натурального шелка, меха ламы, кашемира. Выполненная вручную с применением новейших технологий в сочетании с историческими традициями мягкая мебель не только роскошна и изысканна, но и невероятно комфортна и удобна в использовании.

Invest in a **tetrad**[®]

Tetrad – крупнейшая компания по производству мягкой мебели в Великобритании, которая была основана в 1965 году и до сих пор управляется семьей - основателями, что напрямую отражается на качестве создаваемой продукции и уровне обслуживания клиентов. Многие модели диванов и кресел имеют уникальное наполнение – Comfotease fibre. Собственная разработка компании Tetrad - Comfotease – это синтетические треугольные волокна, которые наилучшим образом держат форму и восстанавливаются быстрее, чем обычное плоское фиброволокно. Материал полностью гипоаллергенный.

«Фабиан Смит» является эксклюзивным представителем компании Tetrad в России.



Кресло «Кабриоль»

/69x69x78/

Обивка: кожа. Наполнитель: Comfotease fibre



Диван «Черчилль» /270x115x80/, /240x115x80/

Кресло /80x90x80/. **Пуф** /60x60x45/. Обивка: кожа, ткань. Наполнитель: горизонтальные пружины, Comfotease fibre



Диван «Иствуд»

/264x104x83/, /233x104x83/

Обивка: ткань, кожа

Наполнитель: пух

Особенностью дивана «Иствуд» является его оригинальный «ранчо-стиль». В нем сочетается стильная комбинация состаренной кожи буйвола, мягкого шенила (обивка сиденья) и текстиля подушек. Вручную отполированные деревянные ножки и оригинальный дизайн подушек делают эту модель очень эффектной. Классический диван «Иствуд», дизайн которого не меняется в течение двухсот лет, неоднократно завоевывал титул «Мистер Диван» на ежегодном мебельном шоу в Бирмингеме.



Пуф «Иствуд»

/130x70x41/, /70x70x41/



Кресло «Иствуд»

/94x96x108/ Обивка: ткань, кожа. Наполнитель: пух



Диван «Сезан»

/236x118x83/, /206x118x83/

Кресло /92x94x98/

Пуф /74x74x55/

Обивка: съемный тканевый чехол

Наполнитель: пух, Comfotease fibre,
независимые пружины





Диван «Инфинити» состоит из отдельных модулей, позволяющих создавать различные комбинации.

Вы оцените сочетание кожи и бархата с эргономичным дизайном спинки, разработанной для наилучшей поддержки поясницы.

Сиденья дивана имеют уникальное наполнение - Comfortease fibre, которое обеспечивает диванам непревзойденный комфорт. Дополняет диван коллекция шикарных подушек из натурального меха и шениллов.

Invest in a **tetrad**[®]

72

Мягкая мебель



Диван «Инфинити»

Угол /108x108x88/

Секция /92x108x88/

Пуф /92x92x44/

Обивка: ткань, кожа. Наполнитель: пух, Comfortease fibre, независимые пружины

Диван «Алисия»

/249x103x82/, /217x103x82/,
/187x103x82/

Диван «Алисия»

с раскладным механизмом

/217x103x82/
размер спального места /140x190/



Кресло «Алисия»

/110x92x82/

Пуф

/60x60x48/

Угловой диван «Алисия»

/233x352x82/

глубина сиденья - 102

Съемный тканевый чехол
Наполнитель: пух, пружины





Непревзойденный по уровню комфорта диван. Сочетание разнообразного текстиля, шенилла, меха ламы в отделке подушек создает образ роскоши и престижа. Деревянная рама выполняется по уникальной технологии, обеспечивающей комфорт. Вышивка на подушках в виде цветочных композиций делает диван «Дега» произведением искусства.

Диван «Дега»

/270x115x83/, /240x115x83/

Обивка: кожа, ткань. Наполнитель: эластичные ремни, Comfortease fibre

Кресло «Дега»

/92x94x98/



Пуф «Дега»

/136x74x55/





Диван «Саттон»

/214x102x77/, /186x102x77/. **Кресло** /88x100x94/, /85x78x75/. **Пуф** /110x70x29/

Обивка: кожа, ткань. Наполнитель: пух



Диван «Кливленд»
/262x127x70/, /232x127x70/
Кресло
/132x107x70/, /92x82x102/
Пуф
/86x110x48/
Обивка: натуральная кожа,
ткань
Наполнитель: пух, перо





Диван «Теган»
/210x97x94/

Пуф «Номад»
/127x72x30/



Диван «Рибчестер»

/244x94x87/, /194x94x87/

Кресло /111x89x85/. Пуф /72x50x33/

Классическое джентельменское клубное кресло в стиле Викторианской эпохи. Спинка и подлокотники кресла, обитые вручную опытными мастерами, прослужат многим поколениям Вашей семьи.

Кресло «Колридж»

/80x80x91/



Invest in a **tetrad**[®]

Строгие пропорции кресла позволяют добиться ощущения полного комфорта и обеспечивают поддержку поясницы. Это кресло само приспосабливается к Вашему телу.

Кресло «Блейк»

/82x95x99/



Кресло «Бофорт»

/92x88x108/

Традиционный дизайн каминного кресла, настоящая английская классика. Стиль, который существует более 200 лет.



Замок Бельуар уже в течение пяти столетий является родовым гнездом семьи Рутланд. Сейчас это дом одиннадцатого Герцога и Герцогини Рутландских и их пятерых детей. Со времен Нормандского нашествия (1066г.) замок четыре раза разрушался и строился заново. Ныне существующий замок был завершён в начале XIX века, и весь его интерьер от элегантного Елизаветинского зала до внушительной парадной столовой может быть признан одним из выдающихся образцов интерьера своего периода времени.

Реставрация предметов мебели из замка Бельуар вдохновила компанию Tetrad на создание оригинальной коллекции по аутентичным историческим образцам – Duchess Collection. Коллекция Герцогини (Duchess) – истинно английская мебель, вдохновленная историей и традициями.

Invest in a **tetrad**[®]

Кресло «Лорд Эдвард»

/88x111x89/

A grand, ornate interior room with Gothic arches, a large chandelier, and leather furniture. The room features a large leather sofa, two leather armchairs, and a matching ottoman. A round wooden table holds a large floral arrangement. The room is decorated with framed paintings, a stained glass window, and a patterned rug. The lighting is warm, provided by the chandelier and other lamps.

Кресло «Лорд Эдвард»

/88x111x89/. Пуф /64x48x38/

Диван «Белвоир»

/232x110x85/

Кресло «Леди Манерс»

/77x98x83/



Кресло «Маркус»

/66x78x94/



Кресло «Батлер»

/72x81x92/



Диван «Хаддон»

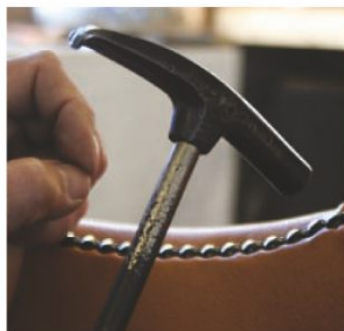
/231x94x71/, /201x94x71/



Диван «Элис»

/231x94x71/, /201x94x71/

83



Коллекция изготавливается только вручную, что весьма трудоёмко и требует больших временных затрат. Но особенно важно, что при производстве используются только те технологии и материалы, которые применялись для изготовления исторических оригинальных предметов мебели. Ткани, используемые в этой коллекции, несут в себе то же историческое наследие, качество и мастерство, что и мебель. Все образцы были найдены в покоях замка или в комнатах для хранения белья. Насколько это возможно, стиль оригинальных образцов был воссоздан с помощью настоящих ручных печатей для набивки ткани.



Диван «Тарансей»

/208x104x76/, /178x104x76/

Кресло «Тарансей»

/86x108x90/, /76x98x82/. Пуф /75x58x38/

tetrad
Harris Tweed






Специалисты фабрики Tetrad, используя один из лучших в мире материалов – твид Харрис (100% шотландская шерсть), создали модельный ряд роскошной, удобной и элегантной мягкой мебели. Твид, изготавливаемый из овечьей шерсти - это национальная шотландская гордость. Теплый и мягкий на ощупь, привлекательный и долговечный, современный и в то же время традиционный, он согревает зимой и дает ощущение прохлады летом. Твид интересен своими оригинальными расцветками, которые получаются за счет смешивания свежеекрашенной шерсти нескольких чистых природных цветов.

Пуф Pumpkin

/105x105x40/, /66x66x42/

Диван Castlebay

/216x102x67/, /194x102x67/. Пуф /90x90x34/





Кресло MacKenzie

/87x94x117/

Пуф MacKenzie

/61x61x41/



Диван «Кантербари»

/233x103x91/, /203x103x91/, /176x103x91/. Кресло /94x98x94/



Диван «Верона»

/234x102x93/, /204x102x93/, /173x102x93/. Кресло /103x99x99/

Parker Knoll

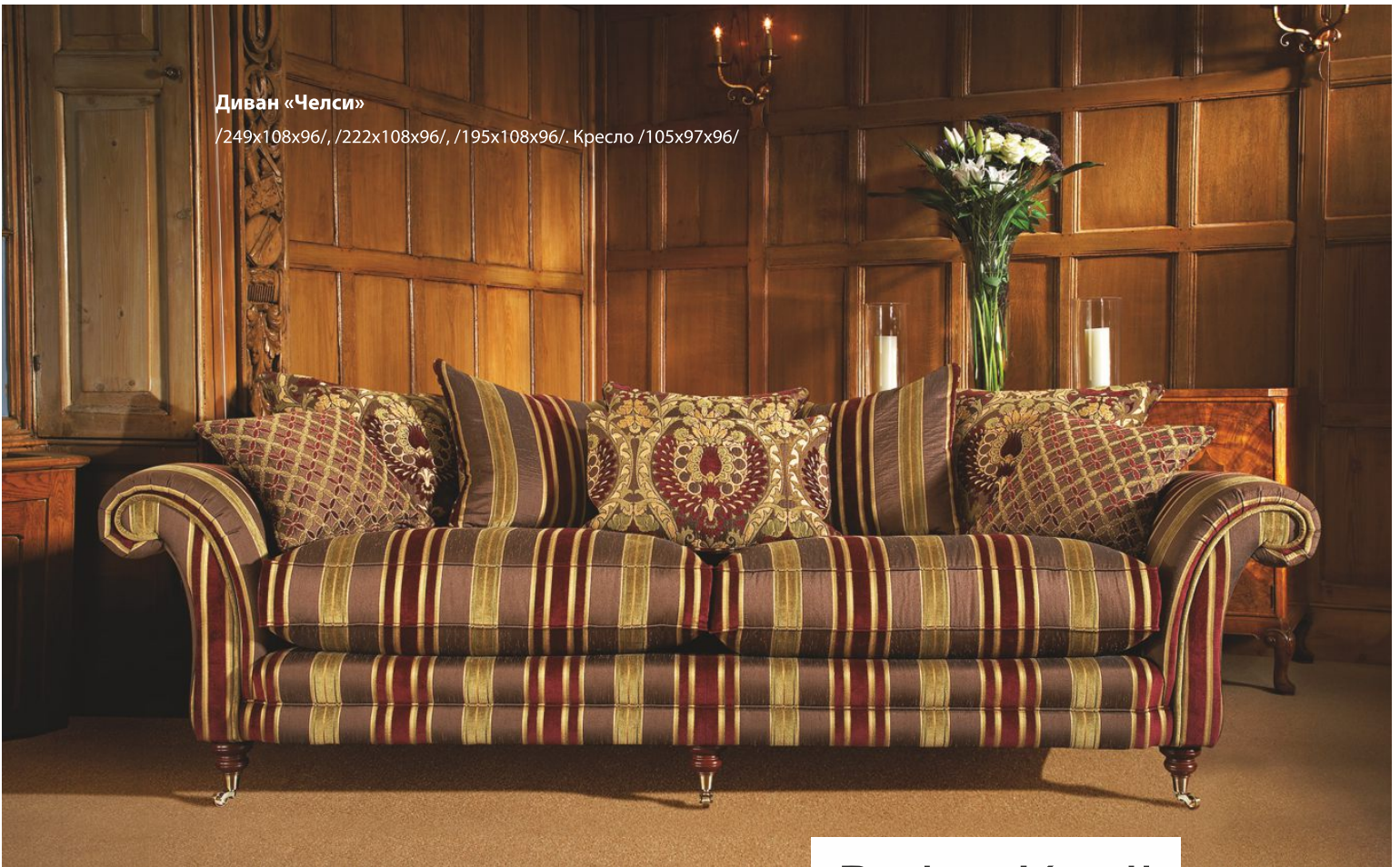


Кресло «Йорк»

/79x79x100/. Пуф /65x46x43/

Диван «Челси»

/249x108x96/, /222x108x96/, /195x108x96/. Кресло /105x97x96/



Parker Knoll



Диван «Чатворт»

/241x109x93/, /212x109x93/, /192x109x93/

Кресло /121x109x90/, /90x99x89/



Диван «Кантербери» с раскладным механизмом
/212x103x91/. Размер спального места /143x183/



Диван «Трафальгар»

/264x109x93/, /223x109x93/, /184x109x93/. Кресло /80x98x89/. Пуф /128x128x52/

Английская фабрика Duresta уже более 70 лет выпускает классическую мягкую мебель, отличающуюся неповторимым стилем, отменным качеством и высокой надежностью. На фабрике Duresta в Ноттингеме трудится около 240 мастеров. В изготовление каждого дивана, кресла или банкетки вложен старательный труд искусного и опытного ремесленника. Чтобы сделать один диван, нужно провести 12 недель за кропотливой работой, ведь каждая деталь, начиная от каркаса и заканчивая обивкой, изготавливается вручную из натуральных материалов. Для изготовления каркасов диванов и кресел используется массив твердых пород древесины из Америки, Канады и России. Пружины в спинках и основаниях регулируются по натяжению, а ручки и валики кресел и диванов укрепляются 3-мя слоями натуральных материалов разной текстуры и жесткости. Для обивки мебели используются высококачественные ткани из Бельгии и Италии, большая часть которых производится для компании эксклюзивно. Особое внимание уделяется узорам и текстурам.

Компания Duresta награждена сертификатом на право производства мебели по дизайну коллекций Букингемского дворца, Парламента и других исторических замков и аристократических домов Англии. Мягкая мебель Duresta – это классические модели, актуальные во все времена.



DU RESTA

Диван «Валдорф»

/244x110x92/, /228x98x100/, /209x98x100/, /168x98x100/

Кресло /111x101x100/

Диван с раскладным механизмом /209x98x100/, размер спального места /140x190/

Кресло «Опера»

/94x90x104/



«Классика»

Коллекция «Классика» - это мягкие диваны и кресла в духе южной Франции для любителей стиля прованс. Мягкая мебель может быть выполнена в обивке из ткани с цветочным принтом, которая делает ее по-деревенски наивной и очаровательной. А может быть обита шелковыми тканями с классическим узором, и тогда она становится украшением городской квартиры. Вы сможете приобрести дополнительно несколько съемных чехлов и менять их в зависимости от сезона года. Диваны имеют раскладной механизм.



Кресло «Леди Джейн»

/105x90x93/

Диван «Леди Эмма»

/215x95x94/ с раскладным механизмом/ без механизма, размер спального места /147x185/
/180x95x94/ с раскладным механизмом/ без механизма, размер спального места /107x185/. Кресло /105x95x94/





Диван «Леди Джейн»

/208x92x97/

с раскладным механизмом/ без механизма
размер спального места /147x185/



Диван «Леди Джейн»

/165x90x93/

с раскладным механизмом/ без механизма
размер спального места /107x185/



Диван «Леди Джейн»

/208x92x97/

с раскладным механизмом/ без механизма
размер спального места /147x185/

«Булонье»



Коллекция «Булонье» - мягкая мебель в стиле неоклассика. Чувство меры и сдержанная простота – характерные черты, отличающие этот стиль. Классический дизайн, ручная резьба деревянных украшений, мягкие ткани – шелк и бархат, колоритные подушки, насыщенные цвета делают коллекцию неотразимой.

Кресло «Марселина»

/112x97x100/. Диван /240x97x105/, /190x97x105/



Диван «Порто-3»

/230x90x103/, /190x90x103/

Кресло /87x89x98/

«Йорк»



Кресло «Йорк»

/80x92x101/



Пуф «Йорк»

/50x36x34/



Кресло «Честерфилд»

/110x97x74/



Диван «Честерфилд»

2-х местный диван без механизма /160x97x74/
 с раскладным механизмом /175x97x74/, спальное место /110x195/

3-х местный диван без механизма /212x97x74/
 с раскладным механизмом /220x97x74/, спальное место /150x195/



КОЛОНИАЛЬНЫЙ СТИЛЬ

Витрина

арт. САВ0125 /226x53x220/

Стол

арт. ТАВ0104 /120x70x45,8/

«Вавилон»

Коллекция «Вавилон» является ярким представителем походной мебели XVIII-XIX веков. Этот стиль появился во время захвата Британской империей новых территорий в Африке и в Азии. Мебель может быть выполнена из массива ольхи, дуба или березы в 10 различных оттенках. Бронзовая фурнитура ручной работы придает изделиям изысканный и завершенный вид. Специальные механизмы, которые позволяют за несколько минут собрать обеденный стол или комод так, чтобы он поместился в ящик, удобный для транспортировки, две навесные ручки на боковых сторонах – характерные черты походной мебели. Коллекция отличается прочностью, функциональностью, элегантностью и комфортом.



Комод

арт. TAB0059 /56,5x36,8x64,5/



Тумба

арт. CAB0194 /130x65x46/



Витрина

арт. CAB0036 /155x44,7x226/

«Вавилон»



Бюро
арт. CA-N42B /91x45x96/



Стол
арт. АВ-ТА-001В /150x85x77,5-89,5/



Стол письменный «Боб»
арт. ТАВ0127 /146,2x57,6x78/





Витрина

арт. H43-04001B /82,5x42,5x200/

Бюро со стулом

арт. H43-63001A /125x67,5x102,5/


Скамья

арт. H43-21003-A /75x35x58/

Коллекция Lux включает в себя мебель в китайском стиле, которая характеризуется наличием высококачественного лакового покрытия. Все предметы мебели полируются вручную с помощью специальных средств, благодаря чему имеют роскошный блеск и защищены от воздействия тепла, воды и спирто-содержащих жидкостей. Китайская мебель богато украшена искусными орнаментами ручной работы. Традиционно это классические сюжеты китайской живописи: моменты обычной провинциальной жизни, исторические сражения, мифические драконы или монастыри на вершинах гор.

Lux collection


Витрина

арт. 43-04009 /120x35x90/

Lux collection



Комод с тремя ящиками
арт. H43-36002B /97,5x40x75/



Комод для мелочей с зеркалом
арт. H43-97002 /45x36,5x108/



Комод-педестал
арт. 95-0011 /35x35x100/



Комод с семью ящиками
арт. H43-11016 /150x47,5x80/



Бюро с росписью

арт. H43-63002 /105x55x209/



Комод с тремя ящиками

арт. H43-35002B /58x40x60/



Комод-пюестал для мелочей с шестью ящиками

арт. H43-95003 /35x35x70/



Комод с тремя ящиками

арт. H43-36002B /97,5x40x75/

« Кембридж »



Диван «Балморал»
арт. 881-2D /147x95x90/



Комод «Винчестер»
арт. ТК 107 /52x50x123/



Кресло «Бордо»
арт. 822А-1 /64x77x118/



Комод «Марино»
арт. ТК 106 /100x50x105/



Кресло «Палермо»
арт. 858А /78x88x116/



Кресло «Кенсингтон»
арт. 880А-1D /112х85х80/



Диван «Кенсингтон»
арт. 880А-3D /220х85х80/

« Кембридж »



Диван «Миранда»

арт. 8829-2D /134x80x81/

арт. 8829-3D /185x80x80/



Комод «Этон»

арт. ТК 108 /100x50x79/





Диван «Челси»

арт. 900-2 / 140x96x100/

арт. 900-3 / 195x95x100/

Кресло «Челси»

арт. 900-1 / 75x96x100/

« Бруклин »



Диван «Наполи»

арт. ST503 /239x112x78/

Журнальный столик «Джоанна»

арт. ST053A /142x91x47/





Комод «Этон»

арт. ST030 /96x58x85/



Сундук «Андре»

арт. ST003R3 /40x48x52/



Кресло «Санфорд»

арт. ST608 /85x90x103/



Кресло «Аубёрн»

арт. ST9008R /99x85x101/

АКСЕССУАРЫ



« Китайский фарфор »



Ваза /H 22/



Ваза /H 39/



Ваза /H 40/

За долгие годы искусство фарфора достигло невиданного совершенства. Китайские мастера говорили, что фарфор должен быть прозрачным как стекло, тонким как лист бумаги и прочным как металл. И по сей день лучшие образцы китайского фарфора отвечают высоким требованиям. Невозможно оставаться равнодушным, созерцая совершенство форм и красок. Недаром многие мировые знаменитости выбирают для себя продукцию великих китайских мастеров. Приобретая фарфоровое изделие, выполненное по старинным образцам прошлых столетий, Вы прикасаетесь к многовековой истории китайской традиции.



Тарелка /D 36/



Тарелка /D 36/



Тарелка /D 36/



Ваза /H 33/



Ваза /H 33/



Ваза /H 42/



Ваза /H 29/

Картини

Обширная коллекция (более 5 000 видов) репродукций старинных и современных художников. Рамы изготавливаются вручную из ценных пород дерева с соблюдением старинных секретов мастерства с последующей пропиткой натуральным воском.



Картина
арт. 1405 /82x62/



Картина
арт. CZ0 /116x86/



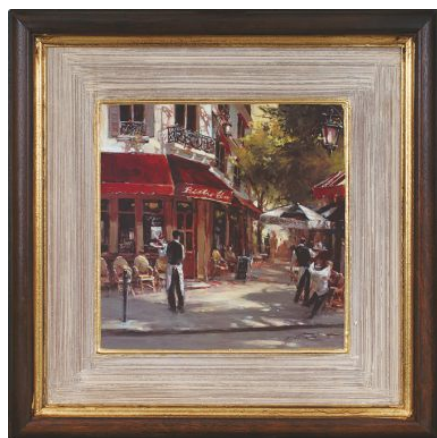
Картина
арт. KL8 /87x72/



Картина
арт. NG0 /31x61/



Картина
арт. 1367 /102x82/



Картина
арт. HR2 /52x52/



Картина
арт. 1577 /56x56/



Картина
арт. LC9 /73x87/



Картина
арт. HZ5 /59x45/



Картина
арт. 2477 /106x106/



Часы
арт. JQ3 /46x46/



Часы
арт. U00 /36x42/



Часы
арт. T09 /42x28/

Бронза



Собака

арт. А4323 /23x11x17/



На коне

арт. 98049 /42x15x44/



Под зонтиком

арт. ХN-2175 /19x12x33/



На охоте

арт. А2045/М /28x47x60/



Собака

арт. А5184 /19x8x6/



Ягуар
арт. А2985 /115x17x26/



Держатели для книг «Воины»
арт. XN-2251 /17x15x32/



Малыш
арт. XN-2434 /30x18x44/



Дети
арт. XN-2473 /33x16x34/



Две девочки
арт. XN-2176 /21x21x30/

Светильники

« Мартинез »



Люстра

арт. 598711 AGB /D 83, H 88/



Люстра

арт. 8561/40B /D 40, H 71/



Люстра

арт. 598685 BCB /D 88, H 83/



Люстра

арт. 598693 AIB /D 80, H 86/

« Прованс »



Люстра

арт. 06001-10 /D 77, H 74/



Люстра

арт. 06032-6+1B /D 50, H 68/





Forbidden City

Керамика, хрусталь



Чайник

арт. 10/10 MC315W /19x10x22/



Шкатулка

арт. 16/4 MJ338W /27x15x16/



Ваза

арт. 2/29 MV35W /13x11x27/



Ваза на ножке

арт. 7/12 MB506W /27x19x25/



Кувшин

арт. 10/4 MJ378W /19x13x25/



Ваза-ладья

арт. 10/9 MB566W /37x23x25/



Ваза для фруктов

арт. 1/86 MB575CY /32x32x28/



Шкатулка

арт. 1/12 MB478CY /18x18x19/



Часы

арт. 1/22 MTP26CY /13x5x16/



Конфетница

арт. 1/74 MB691CY /21x11x20/

« Керамика Jing »



Ваза

арт. JCQ-5831 /21x21x36/

Сосуд

арт. JCQ-6321 /23x23x32/



Абажур

арт. NBG-18 /20x46x27/

Лампа

арт. JCO-X9162 /24x24x48/



Фигурка «Мышка»

арт. JCC-6724 /18x6x7/



Кувшин

арт. JCQ-5825 /22x19x27/

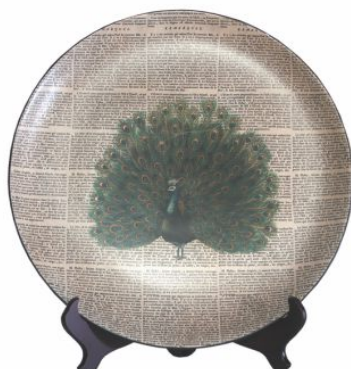


Абажур

арт. UYZ-18 /25x46x28/

Лампа

арт. JCO-X9884 /24x24x50/



Абажур

арт. NBG-18 /25x45x28/

Лампа

арт. JCO-X9629 /20x20x53/

Блюдо

арт. JCQ-7661 /49,5x49,5x5/





Текстиль

«Богема»

Декоративный текстиль – один из обязательных атрибутов домашнего уюта. В интерьерных салонах «Фабрикант Смит» представлен широкий ассортимент текстиля для спальни от известной американской компании. Каждое изделие коллекции «Богема» украшено яркими принтами, атласной тесьмой, декоративными пуговицами и изысканной вышивкой.



Комплект «Легаси»



Комплект «Корнелия»



Комплект «Демпси»



Комплект «Брианца»

«Версаль»



**Портьера «Элизабет де Франс» /140x300/
Тюль «Элизабет де Франс» /140x300/**

**Портьера «Элизабет де Франс» /140x300/
Тюль «Элизабет де Франс» /140x300/**



**Портьера «Людовик Х» /140x300/
Тюль «Мария Стюарт» /140x300/**

**Портьера «Рауль I» /140x300/
Тюль «Диана Де Пуатье» /140x300/**

«Каузер»



Портьера «Флобер» /150x275/



Портьера «Испухан» /150x275/



Портьера «Тиволи» /150x275/



Портьера «Мансур» /150x275/

Портьера «Флобер» /150x275/

Портьера «Тиволи» /150x275/

Портьера «Палермо» /150x275/

« Ностальжи »



Портъера «Фарандола»

арт. RIFAR2, цвет Colombe
/130x300/

Портъера «Феи»

арт. RIFEE, цвет Rose poudre
/130x300/

Портъера «Откровение»

арт. RICAND, цвет Ivoire
/130x300/

Портъера «Бегуэн»

арт. RIBEG, цвет Ivoire
/130x300/



Портъера «Фарфоровая чаша»

арт. RIPORC, цвет Gris
/130x300/

Портъера «Традиция»

арт. RITRAD, цвет Hortensia
/130x300/

Портъера «Сад»

арт. RIVER, цвет Jute
/130x300/

Портъера «Флоренция»

арт. RIFLV2, цвет Glycine
/130x300/



АРОМАТЫ ДЛЯ ДОМА

В широком ассортименте представлены продукты известных брендов в мире ароматов для дома: Bahoma, Max Benjamin и Le Blanc. Парфюмированные композиции, ароматические свечи и саше наполнят дом изысканным ароматом.



ГОБЕЛЕНЫ ИЗ ГОЛЛАНДИИ

Гобелены издавна считаются неотъемлемым элементом интерьеров аристократии и высшего общества. «Гобелены из Голландии» – это традиции и технологии ткачества, отработанные веками.

Красивая и изысканная посуда является не только украшением интерьера, но и прекрасной возможностью насладиться вкусом любимого блюда. Ведь убранство стола имеет большое значение, как для аппетита, так и для хорошего настроения.

ПОСУДА



Телескопы, бинокли, морские компасы, трости и многие другие аксессуары, выполненные из натурального дерева и латуни, наполнят интерьер атмосферой захватывающих приключений, увлекательных путешествий и дальних плаваний.

АКСЕССУАРЫ ДЛЯ КАБИНЕТА



Каждая модель производится из высококачественной кожи вручную и украшается золоченым тиснением с соблюдением богатых традиций итальянских мастеров-ремесленников.

КНИЖНЫЕ МУЛЯЖИ



Бельгийские цветы, выполненные вручную, отчасти можно назвать живыми, так как в них вложена частичка души и тепла умелого мастера, заботливыми руками которого был создан каждый бутон, каждое соцветие.

ЦВЕТЫ

МЯГКИЕ ИГРУШКИ

Мягкие игрушки популярны не только среди детей, но и среди взрослых. Это не удивительно, ведь они вызывают в сердцах людей самые добрые чувства и приятные воспоминания.



СТОЛОВЫЙ ТЕКСТИЛЬ

Респектабельность, подчеркнутая безупречным качеством итальянского льна и хлопка в сочетании с изысканными мотивами ручной вышивки.



Богатый выбор эксклюзивных елочных игрушек и украшений для дома. Новогодние аксессуары из Франции, Бельгии, Германии, Голландии и Дании наполнят дом атмосферой волшебства и придадут новогоднее настроение.

НОВОГОДНИЕ ИГРУШКИ



К празднику Светлого Христова Воскресения в большом ассортименте представлены пасхальные яйца из Австрии, расписанные вручную, а также множество украшений для декора дома и стола.

ПАСХАЛЬНЫЕ УКРАШЕНИЯ



Fabian Smith

МЕБЕЛЬ И ПРЕДМЕТЫ ИНТЕРЬЕРА

Хельсинки
Москва
Санкт-Петербург
Краснодар
Нижний Новгород
Екатеринбург
Воронеж
Ставрополь
Иркутск
Казань
Челябинск
Омск
Ярославль
Вологда
Калининград
Владикавказ
Ростов-на-Дону
Барнаул
Тюмень
Новосибирск
Самара
Ижевск
Архангельск
Мурманск
Йошкар-Ола
Липецк



Fabian Smith®

МЕБЕЛЬ И ПРЕДМЕТЫ ИНТЕРЬЕРА

Более 40 интерьерных салонов и представительств по России и Финляндии

Хельсинки, Москва, Санкт-Петербург, Краснодар, Нижний Новгород, Екатеринбург, Воронеж, Ставрополь, Иркутск, Казань, Челябинск, Ярославль, Омск, Вологда, Калининград, Владикавказ, Барнаул, Ростов-на-Дону, Новосибирск, Тюмень, Самара, Ижевск, Архангельск, Йошкар-Ола, Мурманск, Липецк

Москва

МТК «Гранд-2», ул. Бутакова, д. 4, 1 этаж, тел.: (495) 780-3300, доб. 4134

Санкт-Петербург

ул. Кирочная, д.64, тел.: (812) 611-0077

Краснодар

МЦ «Красная Площадь», ул. Дзержинского, д. 100, 3 этаж, тел.: (861) 210-9420

Нижний Новгород

ГМ «Открытый Материк», ул. Ларина, д. 7, 2 этаж, тел.: (831) 216-2601

Отдел региональных продаж

тел.: (812) 602-2999

www.fabiansmith.ru



БИБЛИОТЕКИ • ГОСТИНЫЕ • СПАЛЬНИ • МЯГКАЯ МЕБЕЛЬ • ПРИХОЖИЕ • СВЕТИЛЬНИКИ • АКСЕССУАРЫ • ПОДАРКИ